

Mme BRILLAUD Malvina

Construction d'une maison individuelle
sur la commune de SAINTE MARIE

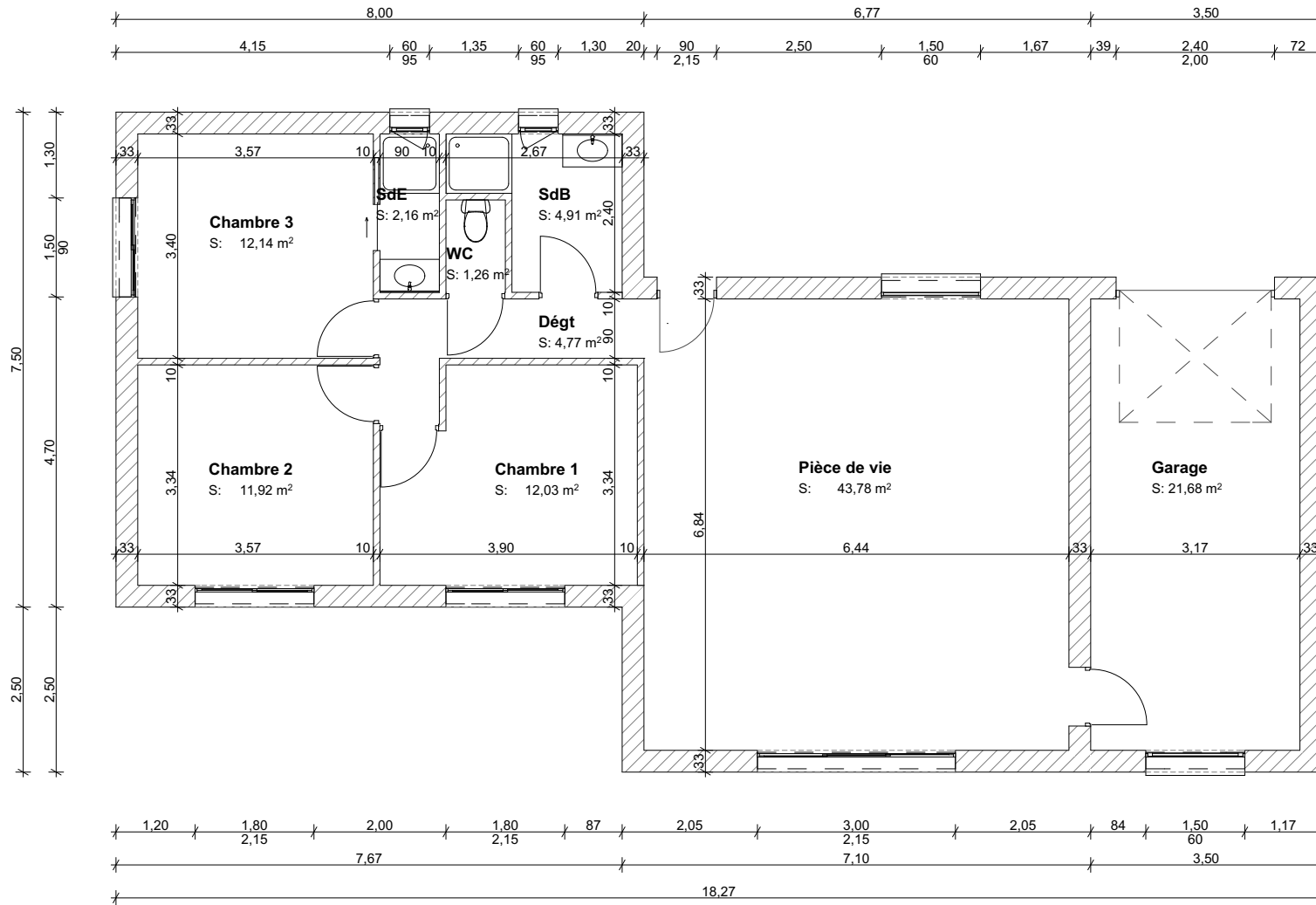
Echelle

1:100

Avant-Projet

Plan du RDC

Ce plan ne peut en aucun cas être utilisé comme plan d'exécution



0. Surface annexe

Garage	21,68
	21,68 m²

2. Surface habitable RDC

Chambre 1	12,03
Chambre 2	11,92
Chambre 3	12,14
Dégt	4,77
Pièce de vie	43,78
SdB	4,91
SdE	2,16
WC	1,26

92,97 m²

Mme BRILLAUD Malvina

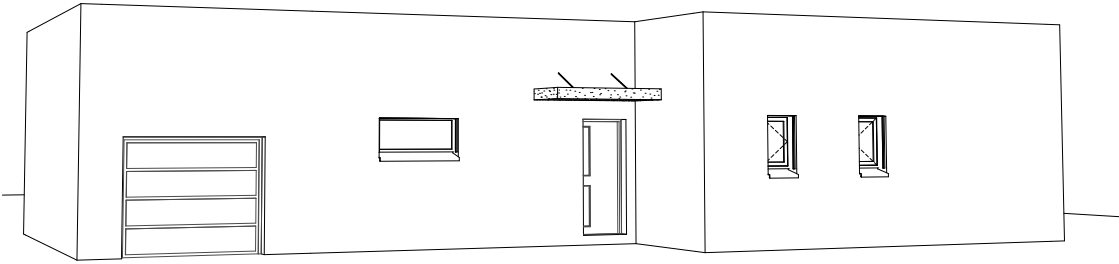
Construction d'une maison individuelle
sur la commune de SAINTE MARIE

Echelle

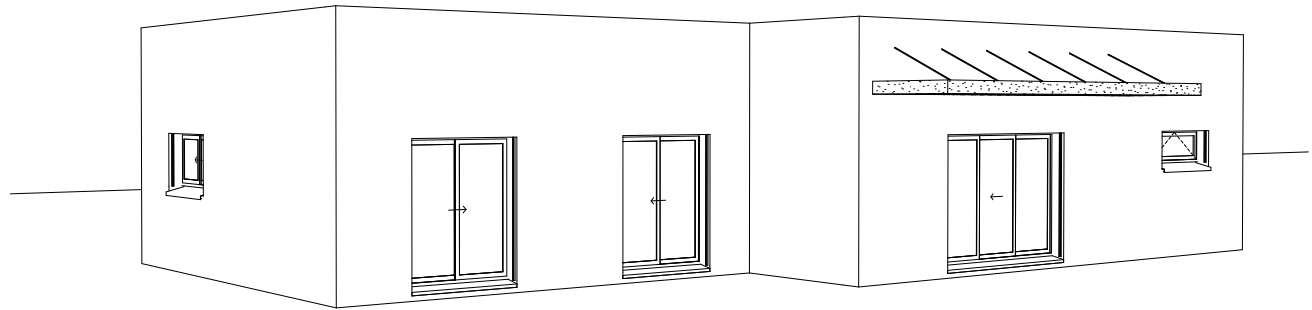
Avant-Projet

Perspectives

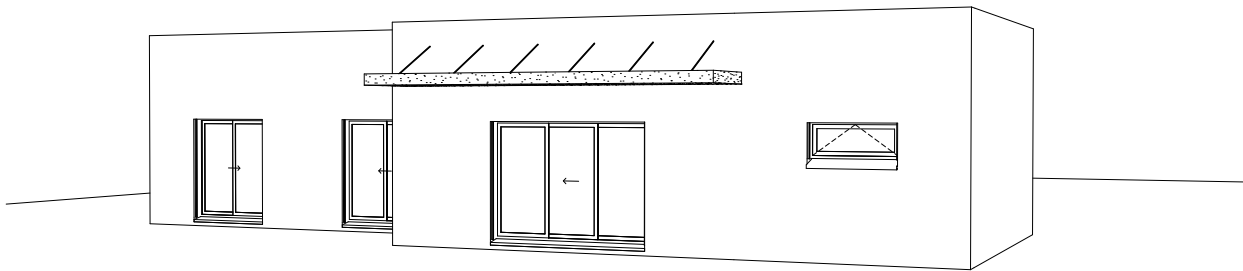
Ce plan ne peut en aucun cas être utilisé comme plan d'exécution



Perspective 1



Perspective 2



Perspective 3